



# Formations universitaires en douleur, soins palliatifs et soins de support Place des thérapies complémentaires

---

**Pr Julien NIZARD**

Centre Fédératif Douleur Soins Palliatifs et Support Ethique Clinique  
Laboratoire de Thérapeutique (EA3826)  
CHU et Université Nantes, France

***World Cancer Congress***  
***Paris 1<sup>er</sup> Novembre 2016***

# Définition des Soins de Support

---

Circulaire DHOS-SDO-2005\_1041 du 22 février 2005,  
relative à **l'organisation des soins en cancérologie**

- **Ensemble des soins et soutiens** nécessaires aux personnes malades tout au long de la maladie.
- En **association avec les traitements spécifiques** mis en place (cancer surtout, maladies neurodégénératives...)

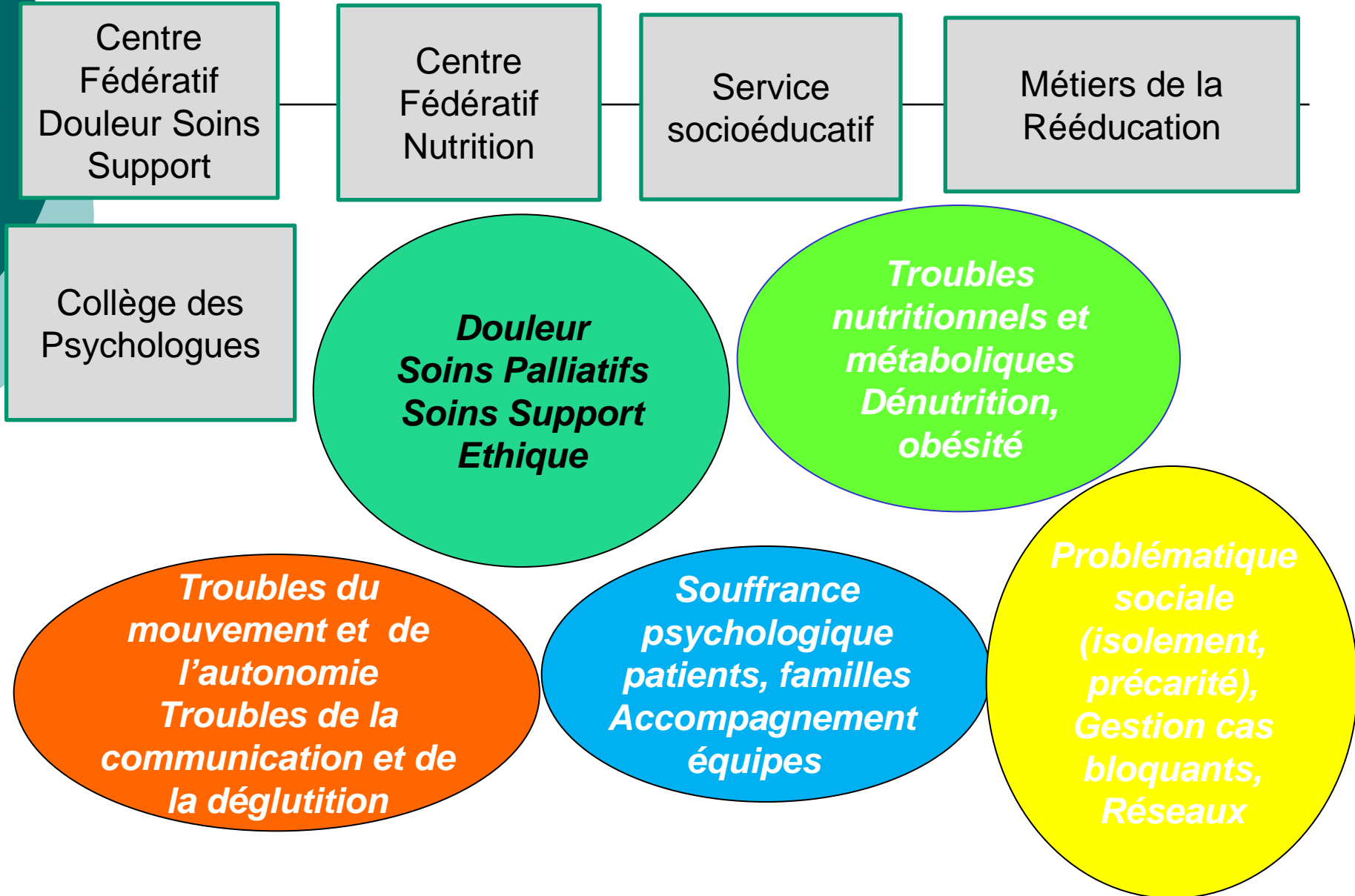


# Impact des Soins de Support sur la Qualité de Vie

---

- Prise en compte
  - de la **douleur**, la **fatigue**
  - des problèmes **nutritionnels**
  - des troubles **digestifs**, **respiratoires**, **génito-urinaires**, odontologiques
  - du **handicap**, des troubles moteurs,
- Concernent aussi
  - la souffrance **psychique**
  - les difficultés **sociales et familiales**
  - les perturbations de l'image corporelle
  - l'accompagnement de la **fin de vie**

# Acteurs et thématiques en CHU



# Prise en charge douleur en 4 axes (HAS)

## 1. Axe médical, éducation thérapeutique

---

### 1. Antalgiques, coanalgésiques

### 1. Infiltrations et techniques algologiques: en 2<sup>ème</sup> intention

### 3. Abords chirurgicaux: rares

- Au sein d'une prise en charge **multimodale**
- Surtout pompes intrathécales et techniques de neurostimulation invasive dans les douleurs rebelles



## 2. Prise en charge physique

---

### 1. Symptomatique

Toujours possible, mais insuffisante

Massages, physiothérapie, orthèses,  
électrostimulations transcutanées

### 2. Activité physique

### 3. Médecines complémentaires

« **physiques** »: Acupuncture

Médecine Manuelle Ostéopathie



## 3. Prise en charge psychosociale

---

### 1. Prise en charge psychocorporelle

- Approche psychocorporelle  
«Mind Body Therapies»
- Approche psychothérapeutique

### 2. Approche familiale

- A impliquer et soutenir

### 3. Prise en charge socioprofessionnelle

- Favoriser activités hors soins/plaisir
- Promouvoir le retour/maintien au travail

# **Filières intégrées de Soins Support Centre Fédératif Douleur Soins Palliatifs et de Support, Ethique clinique- CHU Nantes**

---

- 1. Consultations pluriprofessionnelles: 7100/an**
  - Adulte, Enfant et adolescent, Personne âgée
  - Migraines et céphalées
  - Douleurs du cancer et en soins de support
  - Algies pelvipérinéales
  - Douleurs complexes du rachis; Douleurs orofaciales
- 2. Unité Fixe de Traitement de la douleur de 8 lits**
- 3. Unité Fixe de Soins Palliatifs de 10 lits**
- 4. Equipes Mobiles Douleur, soins palliatifs/support**
- 5. Consultation d’Ethique Clinique**



# Intérêt des Médecines Complémentaires en soins support (HAS, Sociétés savantes)

---

- Proposées au sein de la prise en charge pluridisciplinaire « (**«add-on therapy»**) »
- **Peu ou pas d'effets indésirables ++**
- **Limitation iatrogénie médicamenteuse** surtout chez population à risque (sujet âgé)
- Qualité de la **relation thérapeutique**
- Centrées sur **qualité de vie**
- Favoriser l'**auto-pratique** par **patient**



# Limites des thérapies complémentaires chez le patient douloureux

---

- **Niveau de preuve à améliorer**  
Favoriser recherche clinique et paramédicale sur intérêt et place des TC au sein de la prise en charge douleur et soins palliatifs et de support
- Encourager la **participation effective** des thérapeutes en médecine complémentaire au **réseau de soins**

# Thérapies complémentaires en CHU

## Quel cadre?

---

- Constat: **forte demande de formations**
- **Rapport APHP 2012**
  - ✓ **Le CHU peut s'engager** à participer à l'offre de thérapies complémentaires
    - Formations si possible **diplômantes**
    - Intégration à un projet de **service**
    - Validation par l'**institution**:  
Comité de Lutte contre la Douleur

# Thérapies complémentaires en CHU

## Quel cadre?

---

- ✓ Le CHU doit s'engager dans l'**évaluation** des Thérapies complémentaires, en contribuant au développement de la **recherche clinique et paramédicale**
- ✓ Le CHU doit développer et **prioriser** l'offre de soins en Thérapies Complémentaires dans des **indications validées**

# Formations universitaires en soins de support

---

- **Médecine de la Douleur**
  - **Diplôme Universitaire** (« Bachelor »)  
Public: Professionnels de santé, 1 an
  - **Capacité** (évolution vers Master Douleur)  
Public: Médecins, 2 ans
  - Diplôme d'Enseignement Supérieur  
Complémentaire: **DESC**  
Public: Médecins, 2 ans: 1 an internat,  
et 1 an assistanat

# Formations universitaires en soins de support

---

- **Médecine palliative**
  - Diplôme Inter-Universitaire Soins Palliatifs  
Public: Professionnels de santé, 2ans
  - Diplôme Etudes Spécialisées Complément.  
Public: Médecins, 2 ans: 1 an internat,  
1 an assistantat de spécialité
- **Soins de support adulte et enfant:**
  - Diplôme Universitaire de 1 an
- **Possibilité d'une Validation des Acquis  
et de l'Expérience (VAE)**



# Thérapies complémentaires en CHU

## Quels types de formations?

---

- Formations **longues et diplômantes**
- Formations **courtes certifiantes**:  
2-3 jours, 7 jours
- **Pour les Professionnels de santé**
  - intéressés par l'approche intégrative
  - Correspondants douleur, soins palliatifs, thérapies complémentaires des CHU/CH
  - acquérant souvent des compétences dans plusieurs thérapies complémentaires

# Acupuncture

---

- **Capacité de médecine:** médecins, 2 ans  
Trois Universités: Montpellier, Nantes, Strasbourg
- **DIU initiation acupuncture**  
Médecins, Sages-femmes, Odontologues, Vétérinaires,  
1 an: 8 Universités
- **DIU Acupuncture obstétricale (2 ans)**  
Six Universités: Lille, Montpellier, Nantes, Rouen,  
Paris-Bobigny, Strasbourg
- **Réflexion sur Master 1 et 2 national**



# Médecine Manuelle Ostéopathie (MMO)

---

- **Diplôme Interuniversitaire MMO**

- Public: médecins, 2 ans:

- 18 Universités

Aix-Marseille, Paris 5, 6 et 13,

Angers, Bordeaux, Caen, Dijon, Grenoble,

Lille, Lyon, Nantes, Reims, Rennes, Rouen,

Saint-Etienne, Strasbourg, Tours

- 2017: DIU complémentaire

**d'Ostéopathie Médicale** (médecins, 1an):

titre ostéopathe



# Hypnose médicale

---

- **Diplôme Universitaire d'Hypnose**
  - Public: professionnels de santé, 1 an
  - Très forte demande de formation
- **5 Universités**
  - Nantes: Hypnose thérapeutique  
(plus de 100 demandes pour 20 places)
  - Bordeaux: Hypnose médicale
  - Lille: Hypnose clinique
  - Limoges: Hypnose et thérapies brèves
  - Montpellier: Hypnose médicale



# Sophrologie et relaxation

---

- **Public:** professionnels de santé
- **DU des pratiques psychocorporelles**  
Université Paris 11 (1 an): aborde  
sophrologie, hypnose, toucher-massage,  
acupuncture, ostéopathie, qi-qong...)
- **DU Sophrologie**, Université Lille 2 (1an)
- Fédération des Ecoles Professionnelles de  
Sophrologie (FEPS) inscrite au RNCP (Répertoire  
National des Certifications Professionnelles)



# Méditation en pleine conscience

## Mindfulness

---

- **1 seul Diplôme Universitaire**
- Médecine, Méditation et Neurosciences (Strasbourg, 1 an)
- Public: médecins et niveau Master (dont psychologues)

# Conclusions

---

- Offre **diplômante** riche et attractive, avec composante en **e-learning**
- Développement de l'offre **certifiante**
- « **Masterisation** » progressive
- Intérêt des **Master Course et MOOC**
- **Intérêt** des formations en thérapies complémentaires pour soins de support
  - Optimisent prise en charge douleur, fatigue, sommeil, anxiété, dépression...
- Nécessité d'un **exercice encadré** en CHU, et du développement de la **recherche clinique et paramédicale**